

MM

Das Industriemagazin

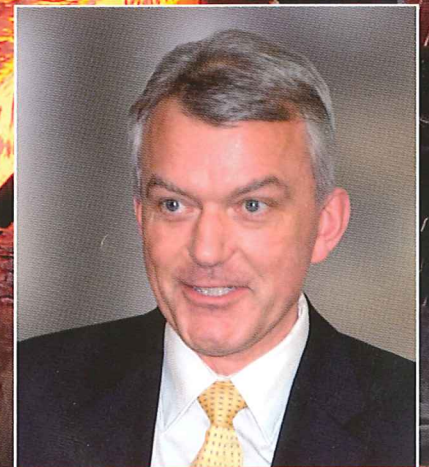
MASCHINENMARKT

www.maschinenmarkt.de



Aus einem Guss

Integration von CAD und ERP steigert die Entwicklungs-Effizienz im Anlagenbau



Keine Wartezeiten

Fahrerloses Transportsystem erhöht die Leistung der Produktion

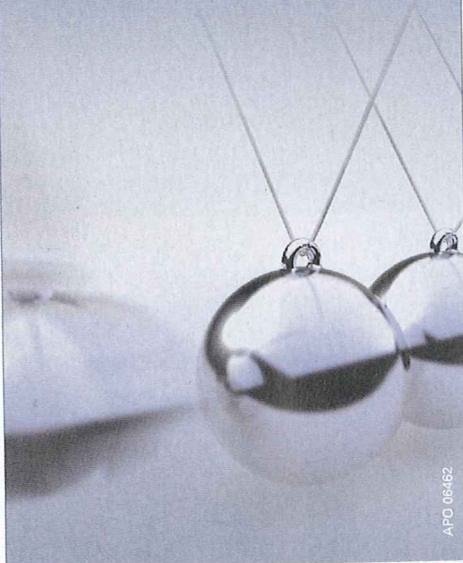
Im Takt der Fertigung

Messmaschine ersetzt manuelle Prüfung von Motorkomponenten

„Wir sehen eine zunehmende Bedeutung der Informationstechnologie.“

Ehrhard Thiel, Leiter Logistik und Lieferantenmanagement der Daimler AG, Gaggenau

Haus-
messen –
Aktionen
richtig
anstoßen!



APF 06462

Hausmessen sind eine wirkungsvolle Alternative zur Messeteilnahme. Neben niedrigeren Kosten ist der geringere Streuverlust und der intensive Kontakt zu den Kunden ein entscheidender Vorteil.

MM MaschinenMarkt bietet Ihnen eine Plattform, um über Hausmessen zu informieren: 1/2 Seite Anzeige, Hinweise im Newsletter sowie im Themenkanal und Terminkalender des Online-Portals.

Ihr Ansprechpartner:

Winfried Burkard,
Telefon: +49 931 418-2686
E-Mail: winfried.burkard@vogel.de



Linde Material Handling

Steigende Artikelvielfalt verleiht dem Lagertechnikmarkt Wachstumsimpulse

Aschaffenburg (bm) – Das Weltmarktvolumen für Flurförderzeuge hat nach Angaben von Linde Material Handling eine dramatische Entwicklung hinter sich: Wurden 2007 noch 953 182 Maschinen verkauft, ging der Markt im Jahr 2008 auf 873 966 (minus 8%) Einheiten zurück, bevor er 2009 einen historischen Tiefststand von 547 970 (minus 37%) Geräten erreichte; europaweit musste die Branche gar ein Minus von 39% verkraften. Doch seit dem 4. Quartal 2009 gibt es erste Anzeichen der Erholung. Branchenprimus Linde Material Handling (20,6% Marktanteil in Europa) konnte gleichzeitig weltweit Marktanteile hinzugewinnen, vor allem bei Elektrostaplern und Lagertechnik-Geräten. Seit 2007 hat Linde 35 neue Lagertechnik-Maschinen auf den Markt gebracht. Marc Wehner, Leiter Vertrieb Deutschland und Benelux: „Der Markt für Lagertechnik-Geräte ist weniger stark zurückgegangen als die anderen beiden Sparten. Das liegt daran, dass die Lagertechnik konsumnäher ist und der



Bild: Maierstein

Marc Wehner, Leiter Vertrieb Deutschland und Benelux bei Linde Material Handling: „Unser Fahrplan für Produktinnovationen steht für die nächsten Jahre.“

Konsum relativ stabil geblieben ist. Unser Fahrplan für Produktinnovationen steht für die nächsten Jahre.“

Am 19. April wollen die Aschaffener als Weltneuheit einen elektrischen Handgabelhubwagen vorstellen, der „übliche Hubgeräte wie Relikte aus einer vergangenen Zeit“ aussehen lassen soll.

Logimat 2010

Die Intralogistik rüstet sich mit Auto-ID für den Aufschwung

Stuttgart (vu) – Auto-ID-Techniken zur Effizienz- und Produktivitätssteigerung in Intralogistik und Produktion gewinnen immer mehr an Bedeutung. Dies war jedenfalls das Fazit des AIM, des Industrieverbands für Technologien der automatischen Identifikation (Auto-ID), Datenerfassung und mobilen Datenkommunikation, nach Abschluss der Intralogistik-Fachmesse Logimat 2010 in Stuttgart. Die durchweg

positive Resonanz der Besucher habe gezeigt, dass für Auto-ID nach dem schwachen Jahr 2009 ein großer Nachholbedarf besteht, so ein Sprecher des Verbands.

Das aktuelle AIM-Trendbarometer unterstreicht die steigende Nachfrage. So erwarten 96% der AIM-Mitglieder für das Jahr 2010 eine wirtschaftliche Entwicklung ihres Unternehmens auf gleichem oder sogar besserem Niveau als im zweiten Halbjahr 2009. Auch der Auto-ID-Markt entwickelt sich 74% der Befragten zufolge deutlich positiver als im Vorjahr.

Insgesamt haben sich laut AIM-Geschäftsführer Wolf-Rüdiger Hansen 35 Mitgliedsunternehmen auf der Logimat präsentiert. Der neu gestaltete AIM-Gemeinschaftsstand und das Tracking & Tracking Theatre seien ein unübersehbarer Anlaufpunkt für Messebesucher gewesen. Dies habe den beteiligten Unternehmen eine viel größere Sichtbarkeit gegeben, als wenn sie auf Einzelständen erschienen wären.



Bild: AIM

Der neu gestaltete AIM-Ausstellungsbereich war ein gut frequentierter Anlaufpunkt für Auto-ID-interessierte Messebesucher.